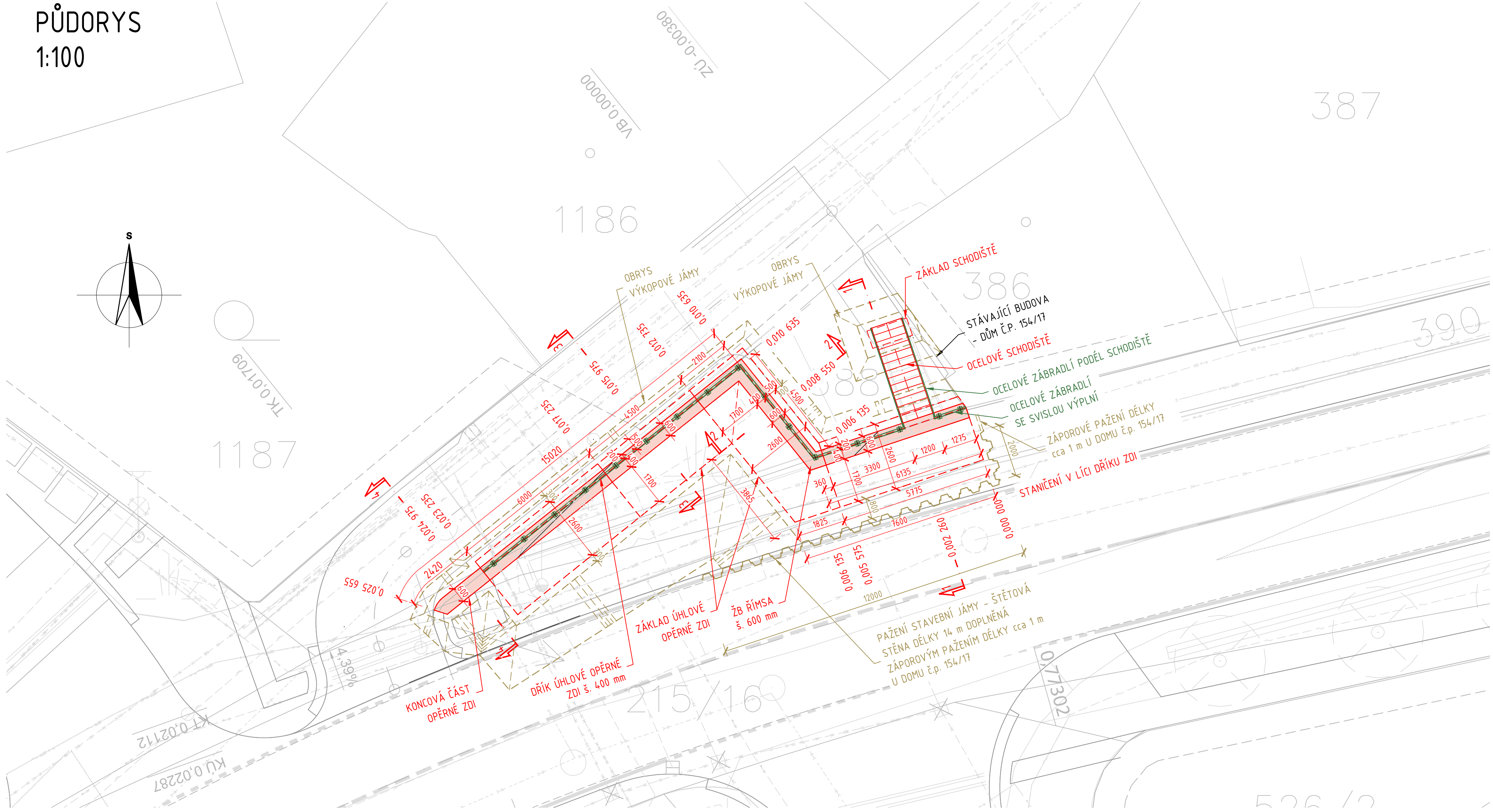
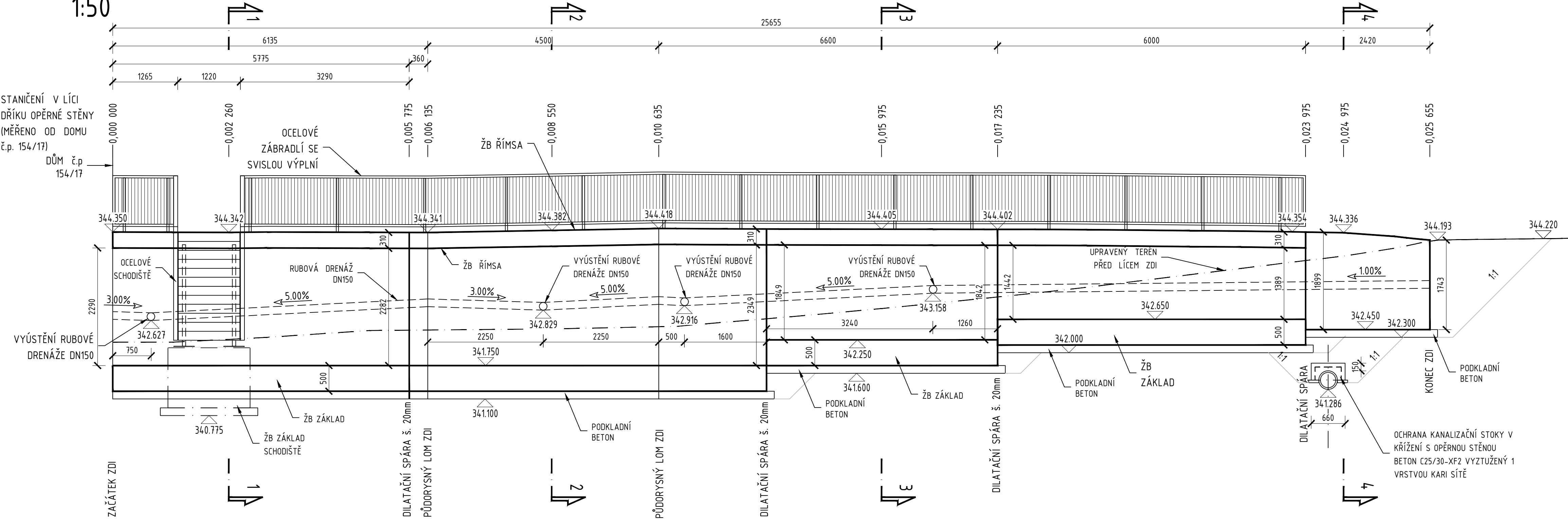



PŮDORYS  
1:100



PODÉLNÝ ŘEZ V LÍCI DŘÍKU ZDI  
1:50



Č.	Datum	Popis	Vypracoval	Schválil
REVIZE				

Souřadnicový systém S-JTSK, Výškový systém Bpv				
Objednatel: <div></div> <b>Město Buštěhrad</b> <b>Revoluční 1, 273 43 Buštěhrad</b>				
Navrhl/vypracoval: Ing. Lenka Zapletalová		Zodpovědný projektant: Ing. Lenka Zapletalová		Subdodavatel: <div></div> <b>ARENO Mosty s.r.o.</b> Na Bystré 740/26 779 00 Olomouc
Technická kontrola: Ing. Petr Mojžík		Hlavní inženýr projektu: Ing. Karel Fazekas, Ph.D.		
Zpracovatel: <div></div> <b>4roads s.r.o.</b> Slunná 541/27 162 00 Praha 6 IČ: 06327354				
Kraj: Středočeský			Čís. sm. obj.:	
Katastrální území: Buštěhrad			Čís. akce:	2117
Stavba: <b>Revitalizace Kladenské ulice, Buštěhrad</b>			Datum:	02/2024
			Formát:	8 x A4
Část: MOSTNÍ OBJEKTY A ZDI			Měřítko:	1:100, 1:50
Objekt: SO 251 OPĚRNÁ ZEď			Stupeň:	PDPS
Příloha: PŮDORYS A PODÉLNÝ ŘEZ V LÍCI DŘÍKU ZDI			Číslo přílohy:	D.1.2.02
			Číslo kopie:	